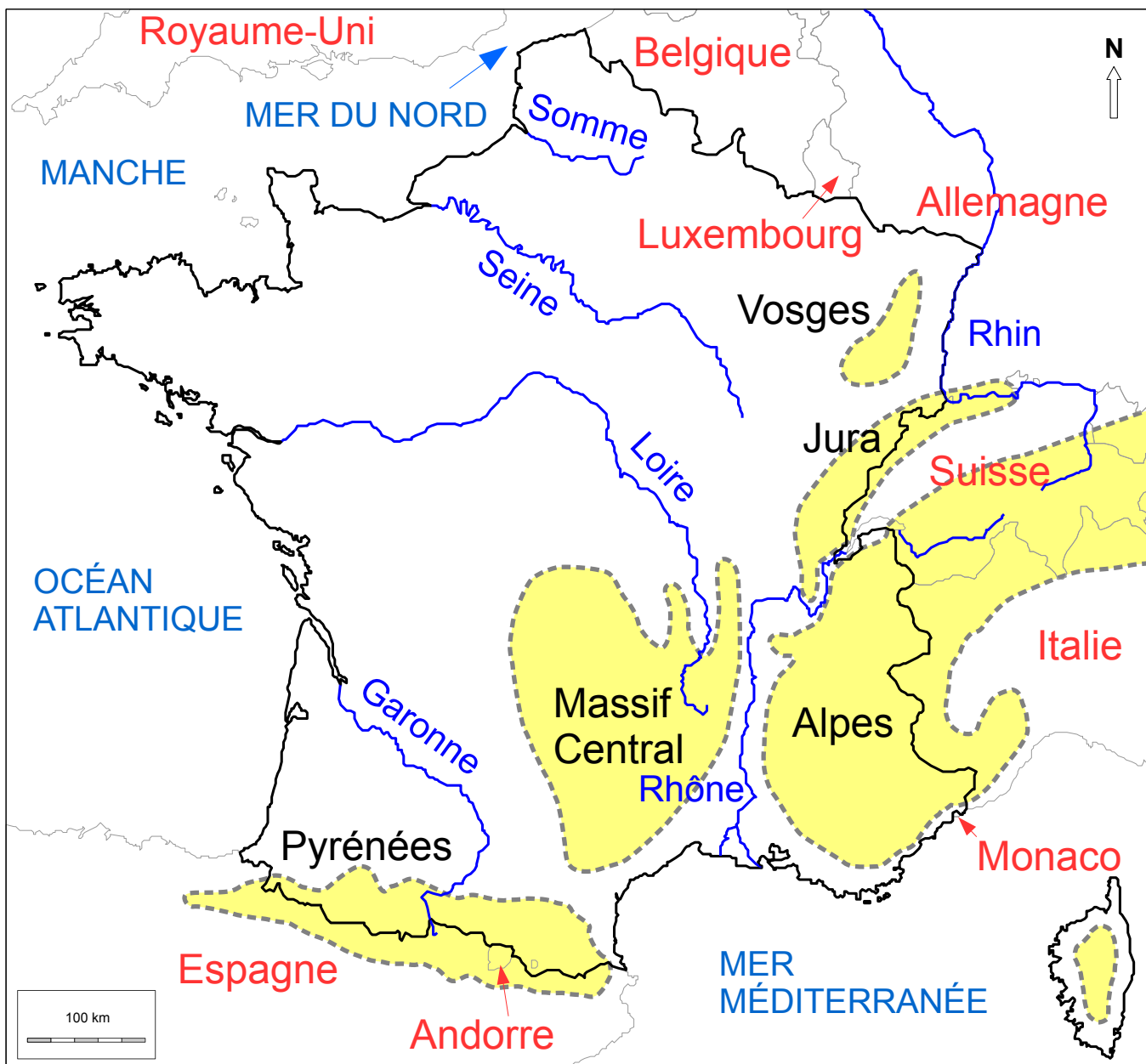


Les grands repères physiques de la France métropolitaine



— Frontières de la France métropolitaine

Vosges Principales chaînes de montagne

Seine Fleuves majeurs

MANCHE Mers et océans

Espagne Pays frontaliers

CC creative commons

GP Fond de carte : d'après CART'OOo
Réalisation : Gaël PERRON